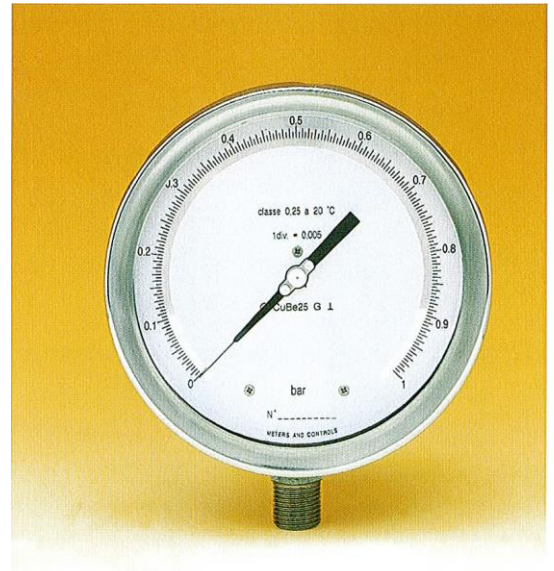


MANOMETRI DI PRECISIONE

Serie MP

Utilizzati per la taratura ed il controllo di manometri di classe industriale o per misure di precisione in laboratorio; possono essere usati sia per liquidi che per fluidi gassosi eccetto quelli ad alta viscosità o che tendono a cristallizzare.

Ogni strumento è corredato di un certificato di taratura rilasciato dal nostro laboratorio con indicazione dell'incertezza complessiva ed i riferimenti agli strumenti primari utilizzati per la calibrazione.



TEST PRESSURE GAUGES

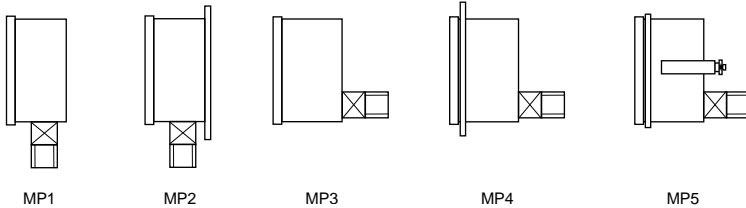
Series MP

They are used to calibrate and test industrial gauges or for precision measurements in the laboratory; they can be used for both liquid and gaseous fluids, except for those having a high viscosity or prone to crystallisation.

Each gauge is supplied with a calibration certificate issued by our lab, indicating the global error of the gauge and the references to the primary gauge used for the calibration.

TIPO DI MONTAGGIO

MOUNTING



- MP1** Locale, attacco radiale.
Direct, bottom connection.
- MP2** Parete con flangia 3 fori; attacco radiale.
Wall with 3 holes flange; bottom connection.
- MP3** Locale, attacco posteriore.
Direct, back connection.
- MP4** Incasso con flangia 3 fori, attacco posteriore.
Flush with 3 holes flange; back connection.
- MP5** Incasso con staffa, attacco posteriore.
Flush with U clamp, back connection.

CARATTERISTICHE COSTRUTTIVE

DIAMETRI NOMINALI (DN): mm 100 – 150 – 200 – 250.

CLASSE DI PRECISIONE: 0,25 (0,6 per Ø 100 e per le scale da 60 a 400 mbar) secondo EN 837-1.

CASSA E ANELLO: acciaio inossidabile AISI 304, AISI 316 per Ø 100 e 150, con innesto a baionetta; tappo di sicurezza in gomma nitrilica NBR.

PRESA DI PRESSIONE: acciaio inossidabile AISI 316; filettatura G1/2" A UNI ISO 228/1.

ELEMENTO ELASTICO:

- da 60 a 400 mbar Soffietto in bronzo fosforoso – solo fluidi gassosi.
- da 0,6 a 1000 bar Tubo trafilato senza saldature in CuBe.
- da 0,6 a 1000 bar Classe 0,6 tubo trafilato senza saldature in AISI 316L.

MOVIMENTO: lega orologeria di alta precisione con pignone e perno del settore montati su boccole di pietra dura.

INDICE: azzerrabile in alluminio anodizzato nero; esecuzione a coltello.

TRASPARENTE: vetro spessore 3 mm.

GUARNIZIONE AL TRASPARENTE: gomma nitrilica NBR.

QUADRANTE: alluminio bianco; scale e graduazioni in nero, completo di banda speculare antiparallasse.

DESIGN FEATURES

DIAL SIZE (DS): mm 100 – 150 – 200 – 250.

ACCURACY: Class 0,25 (Class 0,6 Ø 100 and ranges from 60 to 400 mbar) according to EN837-1.

CASE AND RING: AISI 304 st. st., AISI 316 to Ø 100 and 150, with bayonet clutch; nitrile rubber NBR safety plug.

PRESSURE CONNECTION: AISI 316 st. st.; thread G1/2" A UNI ISO 228/1.

ELASTIC ELEMENT:

- from 60 to 400 mbar Phosphorous bronze bellow – only for gaseous fluids.
- from 0,6 to 1000 bar seamless tube.
- from 0,6 to 1000 bar Class 0,6 AISI 316L st.st. seamless tube.

MOVEMENT: high precision clockwork alloy, pinion and bolt of the sector mounted on bushes in semi precious stone.

POINTER: adjustable in black anodized aluminium; knife execution.

WINDOW: glass 3 mm thick.

WINDOW GASKET: nitrile rubber NBR.

DIAL: white aluminium; black scale and graduation with anti-parallax mirror ring.

CAMPI SCALA

RANGES

Scale Range	N° divisioni Nr of division	Divisione min. Scale interval
mbar	n°	mbar
0 / 60*	300	0,2
0 / 100*	200	0,5
0 / 160*	320	0,5
0 / 250*	250	1
0 / 400*	200	2
0 / 600	300	2
0 / 1000	200	5

* Solo DN 150 / Only DS 150

Scale Range	N° divisioni Nr of division	Divisione min. Scale interval
bar	n°	bar
-1 / 0	200	0,005
0 / 0,6	300	0,002
0 / 1	200	0,005
0 / 1,6	320	0,005
0 / 2,5	250	0,01
0 / 4	200	0,02
0 / 6	300	0,02
0 / 10	200	0,05
0 / 16	320	0,05

Scale Range	N° divisioni Nr of division	Divisione min. Scale interval
bar	n°	bar
0 / 25	250	0,1
0 / 40	200	0,2
0 / 60	300	0,2
0 / 100	200	0,5
0 / 160	320	0,5
0 / 250	250	1
0 / 400	200	2
0 / 600	300	2
0 / 1000	200	5

Campi ed unità di misura equivalenti per la pressione ed il vuoto

Equivalent units and ranges for pressure or vacuum

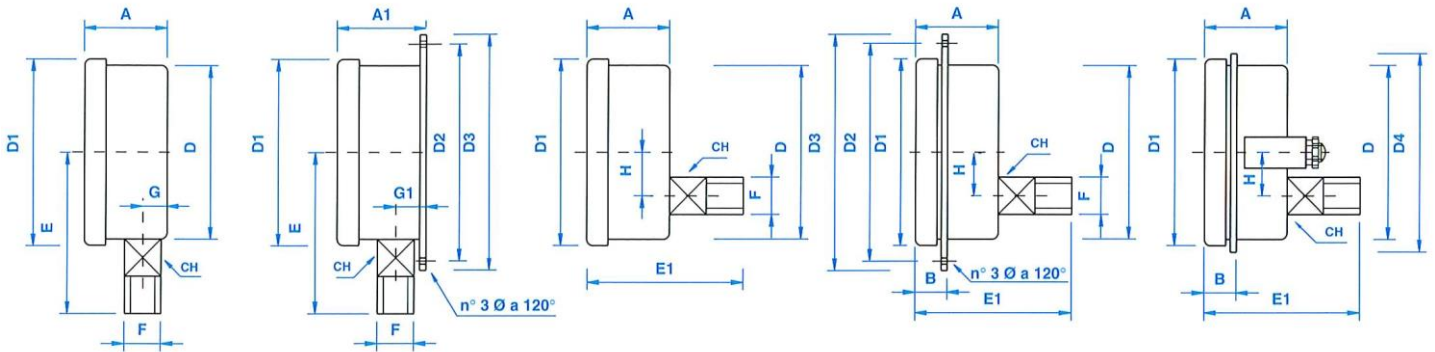
COME ORDINARE

HOW TO ORDER

In fase di ordinazione specificare:

When ordering pls. specify:

Modello Model	Tipo di montaggio Mounting	Diametro Dial	Scala Range	Attacco al processo Pressure connection	Opzioni e accessori Option and accessories	
Esempio / Example	MP	1	DN 100	0/10 bar	G 1/2"	Astuccio di custodia / Case

DIMENSIONI (mm) e PESI (Kg)
DIMENSIONS (mm) and WEIGHTS (Kg)


DN DIAL SIZE	D	D1	D2	D3	D4	Ø	A	A1	B	CH	E	E1	F	G	G1	H	Ø foratura pannello Ø Panel drilling	Peso Weight	
100	101	114	116	132	115	5	54	58	25	22	86	89	1/2"	18	22	32	105	0,8	
150																			
0/60 ÷ 0/400 mbar	158	162	178	195	162	6	85	89	25	22	111	121	1/2"	12	17	50	162	1,5	
0/0,6 ÷ 0/1000 bar	149	162	178	195	162	6	54	58	25	22	110	89	1/2"	18	22	50	153	1,2	
200	189	208	216	230	-	6	55	63	25	22	135	95	1/2"	16	23	50	194	1,5	
250	239	258	270	290	-	6	55	63	25	22	160	95	1/2"	16	23	50	245	1,8	

SPECIFICHE TECNICHE
THECNICAL CHARACTERISTICS
PRESSIONE DI ESERCIZIO:

Costante: fondo scala. Variabile: 90% fondo scala.

OPERATING PRESSURE:

Constant: full scale. Changeable: 90% full scale.

TEMPERATURA DI ESERCIZIO:

Ambiente: 10 ÷ 30 °C. Fluido di processo: max 60 °C.

OPERATING TEMPERATURE:

Ambient: 10 ÷ 30 °C. Process fluid: max 60 °C.

SOVRAPRESSIONE:

Fino a 60 bar: 25% V.F.S. Da 100 bar: 15% V.F.S.

OVERPRESSURE:

Up to 60 bar: 25% F.S.V. From 100 bar: 15% F.S.V.

DERIVA TERMICA: max ± 0,05% dell'ampiezza di campo ogni 10 °C di scostamento dalla temperatura di riferimento di 20 °C.

THERMAL DRIFT: max ± 0.05% of span every 10 °C of deviation from the reference temperature of 20 °C..

GRADO DI PROTEZIONE: IP55 secondo EN 60529.

DEGREE OF PROTECTION: IP55 according to EN 60529.

OPZIONI E ACCESSORI
OPTION AND ACCESSORIES

- SCALE PARTICOLARI:
Singole – Doppie.
Quadrupla: 0/20 psi – 0/1,4 bar - 0/100% lin. – 0/10 quadratica.
- CLASSE DI PRECISIONE 0,6.
- RIEMPIMENTO DI LIQUIDO (CLASSE 0,6) (DN 100 e 150).
- PRESA DI PRESSIONE A FLANGIA
Ø 40 mm con morsetto di bloccaggio (max 60 bar).
- ASTUCCIO DI CUSTODIA.
- CERTIFICATO DI TARATURA ACCREDIA LAT.
- ESECUZIONE ATEX.

- SPECIAL SCALES:
Single - Double.
Quadruple: 0/20 psi – 0/1,4 bar - 0/100% lin. – 0/10 quadratic.
- CLASS OF PRECISION 0,6.
- LIQUID FILLING (CLASS OF PRECISION 0,6) (DS 100 and 150).
- FLANGE PRESSURE CONNECTION
Ø 40 mm with clamping lugs (max 60 bar).
- CASE.
- CALIBRATION CERTIFICATE ISSUED BY ACCREDIA LAT.
- ATEX EXECUTION.



OMET di Ceresa srl

OFFICINA MANOMETRI E TERMOMETRI

Via Sette Martiri, 26 – 20060 PESSANO CON BORNAGO (MI)

 Tel. +39 02 9504100 – 95741057 - Fax. +39 02 95742772 – web: www.ometitalia.it