

MANOMETRI A CAPSULA

Serie MC

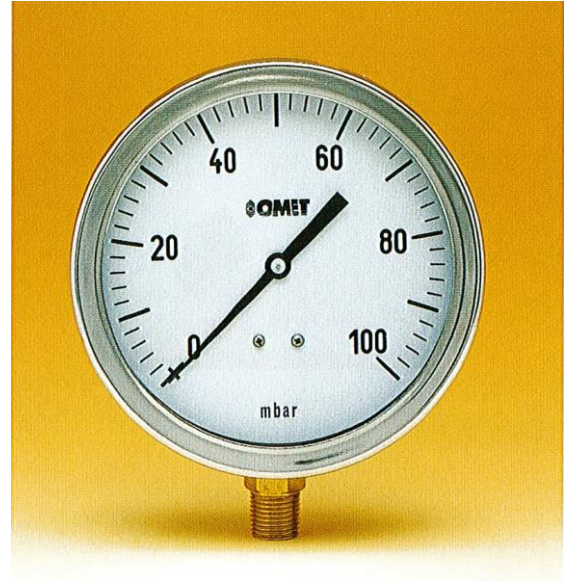
Strumenti per la misura di basse pressioni di fluidi gassosi puliti, non aggressivi e privi di condensa.

Sono normalmente utilizzati per impianti di ventilazione e condizionamento, reti di distribuzione gas o sistemi di rilevamento perdite. Richiedono particolari attenzioni per il montaggio ed il funzionamento a causa della loro sensibilità e devono essere protetti da urti e vibrazioni. La capsula di misura consiste di due membrane corrugate saldate fra di loro e poste parallelamente al quadrante.

CAPSULE PRESSURE GAUGES

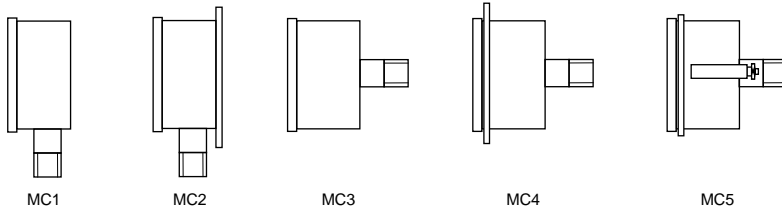
Series MC

Gauges used to measure low pressures of clean and non aggressive gases without condensate. They are generally used for ventilation and conditioning systems, gas distribution nets or leak survey systems. They need a special care for the mounting and the functioning, being very sensible and they have to be protected against pushes and vibrations. The measuring capsules formed by two corrugated diaphragms, welded each other and located parallelly to the dial.



TIPO DI MONTAGGIO

MOUNTING



- MC1** Locale, attacco radiale.
Direct, bottom connection.
- MC2** Parete con flangia 3 fori; attacco radiale.
Wall with 3 holes flange; bottom connection.
- MC3** Locale, attacco posteriore centrale.
Direct, central back connection.
- MC4** Incasso con flangia 3 fori, attacco posteriore.
Panel with 3 holes flange; central back connection.
- MC5** Incasso con staffa, attacco posteriore.
Panel with U clamp, central back connection.

CARATTERISTICHE COSTRUTTIVE

DESIGN FEATURES

- DIAMETRI NOMINALI (DN):** mm 63 - 80 - 100 - 150.
- CLASSE DI PRECISIONE:** 1,6 secondo EN837-3.
- CASSA E ANELLO:**
- Ø 63 e 80 in acciaio cromato; fissaggio con viti.
 - Ø 100 e 150 in acciaio inossidabile AISI 316; innesto a baionetta.
- PRESA DI PRESSIONE:** ottone; filettatura secondo UNI ISO 228/1 G1/4" A (Ø 63 e 80) - G1/2" A (Ø 100 e 150).
- ELEMENTO ELASTICO:** capsula in acciaio inossidabile AISI 316.
- MOVIMENTO:** ottone.
- INDICE:** alluminio anodizzato nero.
- TRASPARENTE:** vetro spessore 3 mm.
- GUARNIZIONE AL TRASPARENTE:** gomma nitrilica NBR.
- QUADRANTE:** alluminio bianco; scale e graduazioni in nero secondo EN837-3.

- DIAL SIZE (DS):** mm 63 - 80 - 100 - 150.
- ACCURACY:** Class 1,6 according to EN837-3.
- CASE AND RING:**
- Ø 63 and 80 in chromium plated steel; fixing with screw.
 - Ø 100 and 150 AISI 316 st. st.; bayonet clutch.
- PRESSURE CONNECTION:** brass, thread according to UNI ISO 228/1 G1/4" A (Ø 63 and 80) - G1/2" A (Ø 100 and 150).
- ELASTIC ELEMENT:** AISI 316 st. st. capsule.
- MOVEMENT:** brass.
- POINTER:** black anodized aluminium.
- WINDOW:** glass 3 mm thick.
- WINDOW GASKET:** nitrile rubber NBR.
- DIAL:** white aluminium; black scale and graduation according to EN837-3.

CAMPI SCALA

RANGES

Vuotometri e Manovuotometri Vacuum and Compound gauges mbar			Manometri Pressure gauges mbar			
DN / DS 63 - 80 - 100	DN / DS 63 - 80 - 100 - 150		DN / DS 100 - 150	DN / DS 63 - 80 - 100	DN / DS 63 - 80 - 100 - 150	
-25 / 0	-100 / 0	-400 / 0	-60 / 0 / 100	0 / 25	0 / 100	0 / 400
-40 / 0	-160 / 0		-100 / 0 / 150	0 / 40	0 / 160	
-60 / 0	-250 / 0			0 / 60	0 / 250	

Campi o unità di misura equivalenti per la pressione o il vuoto

Equivalent ranges and units for pressure or vacuum

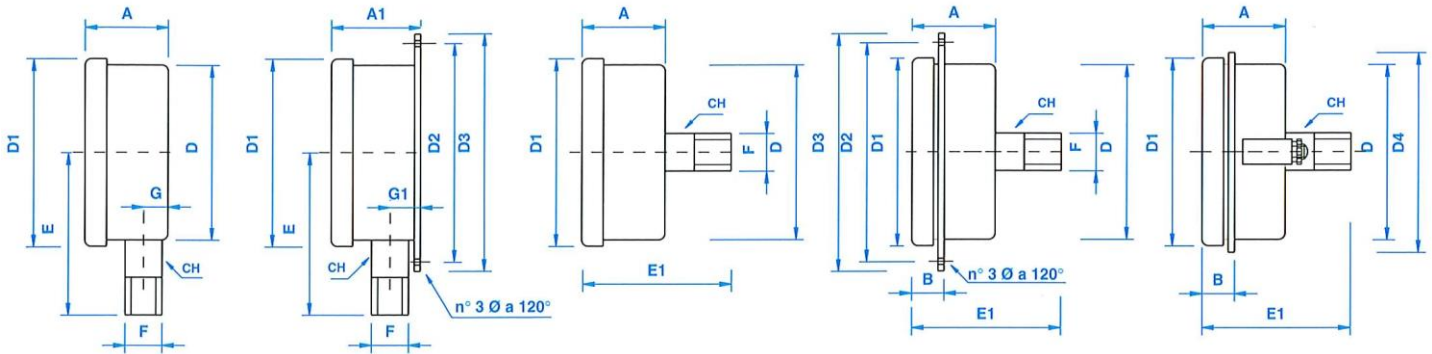
COME ORDINARE

HOW TO ORDER

In fase di ordinazione specificare:

When ordering pls. specify:

Modello Model	Tipo di montaggio Mounting	Diametro Dial	Scala Range	Attacco al processo Pressure connection	Opzioni e accessori Options and accessories
Esempio / Example MCX	1	DN 100	0/60 mbar	G 1/2"	Esecuzione inox / SS execution

DIMENSIONI (mm) e PESI (Kg)
DIMENSIONS (mm) and WEIGHTS (Kg)


DN DIAL SIZE	D	D1	D2	D3	D4	Ø	A	A1	B	CH	E	E1	F	G	G1	Ø foratura pannello Ø Panel drilling	Peso Weight
63	62	63	74	85	67	3,5	30	-	4	17	53	53	1/4"	14	-	65	0,2
80	80	81	94	110	105	4,5	41	46	4	24	75	70	3/8"	17	23	83	0,4
100	101	114	116	132	115	5	54	58	25	22	86	90	1/2"	18	22	105	0,6
150	149	162	178	195	162	6	54	58	25	22	110	90	1/2"	18	23	153	0,9

SPECIFICHE TECNICHE
THECNICAL CHARACTERISTICS
PRESSIONE DI ESERCIZIO:

Costante: 75% V.F.S. Variabile: 60% V.F.S.

OPERATING PRESSURE:

Constant: 75% F.S.V. Changeable: 60% F.S.V.

TEMPERATURA DI ESERCIZIO:

Ambiente: -20 ÷ 65 °C Fluido di processo: -10 ÷ 80 °C.

OPERATING TEMPERATURE:

Ambient: -20 ÷ 65 °C Process fluid: -10 ÷ 80 °C.

SOVRAPRESSIONE:

25% V.F.S

OVERPRESSURE:

25% F.S.V.

DERIVA TERMICA: max ± 0,5% dell'ampiezza di campo ogni 10 °C di scostamento dalla temperatura di riferimento di 20 °C

THERMAL DRIFT: max ± 0.5% of span every 10 °C of deviation from the reference temperature of 20 °C.

GRADO DI PROTEZIONE: IP55 secondo EN 60529.

DEGREE OF PROTECTION: IP55 according to EN 60529.

OPZIONI E ACCESSORI
OPTIONS AND ACCESSORIES

- SCALE PARTICOLARI: Singole e Doppie.
- PRESA DI PRESSIONE CON FILETTATURE DIVERSE.
- ESECUZIONE INOX (Serie MCX)
Parti a contatto del fluido in AISI 316L.
- INDICE O SEGNO ROSSO SUL QUADRANTE.
- AMMORTIZZATORI.
- SERPENTINE.
- RUBINETTI E VALVOLE.

Per gli accessori consultare i prospetti corrispondenti.

- SPECIAL SCALES: Single and Double.
- SPECIAL CONNECTIONS.
- STAINLESS STEEL EXECUTION (MCX series)
Wetted parts with process in AISI 316L st. st..
- RED POINTER OR REFERENCE LINE ON DIAL.
- DAMPENERS.
- SIPHONS.
- COCKS AND VALVES.

For accessories see the relevant sheets.


OMET di Ceresà srl

OFFICINA MANOMETRI E TERMOMETRI

Via Sette Martiri, 26 – 20060 PESSANO CON BORNAGO (MI)

 Tel. +39 02 9504100 – 95741057 - Fax. +39 02 95742772 – web: www.ometitalia.it