

MANOMETRI A MEMBRANA ORIZZONTALE

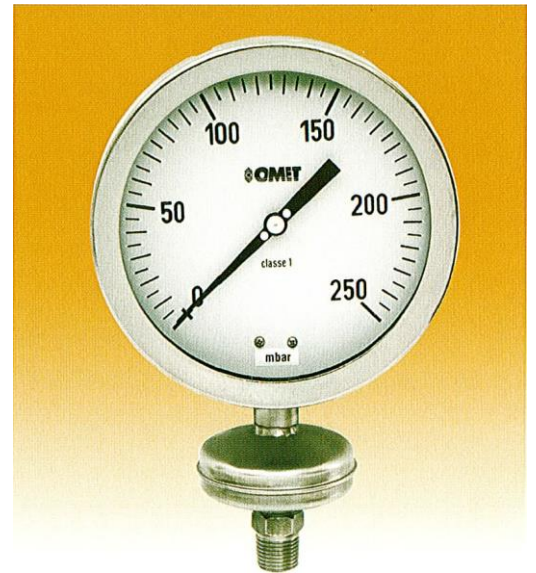
Serie MM

Strumenti impiegati per la misura di basse pressioni.
L'elemento sensibile è costituito da una membrana saldata tra due corpi.

HORIZONTAL DIAPHRAGM PRESSURE GAUGES

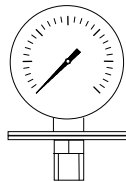
Series MM

Gauge particularly suitable for low pressure.
The sensing element is formed by a corrugated diaphragm which is clamped horizontally between two welded bodies.



TIPO DI MONTAGGIO

MOUNTING



MM

MM Locale, attacco radiale filettato.
Direct, bottom threaded connection.

CARATTERISTICHE COSTRUTTIVE

DIAMETRI NOMINALI (DN): mm 100 – 150.

CLASSE DI PRECISIONE: 1 secondo EN837-3.

CASSA E ANELLO: acciaio inossidabile AISI 316 con innesto a baionetta; tappo di sicurezza in gomma nitrilica NBR.

PARTI A CONTATTO CON IL PROCESSO:

- **Membrana:** acciaio inossidabile AISI 316L.
- **Corpi:** acciaio inossidabile AISI 316.
- **Attacco:** acciaio inossidabile AISI 316 G1/2" A UNI ISO 228/1.

MOVIMENTO: acciaio inossidabile AISI 304.

INDICE: alluminio anodizzato nero di tipo azzerabile.

TRASPARENTE: vetro spessore 3 mm.

GUARNIZIONE AL TRASPARENTE: gomma nitrilica NBR.

QUADRANTE: alluminio bianco; scale e graduazioni in nero secondo EN837-3.

DESIGN FEATURES

DIAL SIZE (DS): mm 100 – 150.

ACCURACY: Class 1 according to EN837-3.

CASE AND RING: AISI 304 stainless steel with bayonet clutch; nitrile rubber NBR safety plug.

WETTED PARTS WITH PROCESS:

- **Diaphragm:** AISI 316L st. st.
- **Bodies:** AISI 316 st. st.
- **Connection:** AISI 316 st. st. G1/2" A UNI ISO 228/1.

MOVEMENT: AISI 304 st. st.

POINTER: black anodized aluminium with zero adjustment.

WINDOW: glass 3 mm thick.

WINDOW GASKET: nitrile rubber NBR.

DIAL: white aluminium; black scale and graduation according to EN837-3.

CAMPI SCALA

RANGES

| Vuotometri e Manovuotometri Vacuum and Compound gauges | | | | Manometri Pressure gauges | | | |
|---|----------|--------------|------------|------------------------------|---------|---------|-------|
| mbar | | bar | | mbar | | bar | |
| -25 / 0 | -160 / 0 | -1 / 0 | -1 / 0 / 5 | 0 / 25 | 0 / 160 | 0 / 0,6 | 0 / 4 |
| -40 / 0 | -250 / 0 | -1 / 0 / 0,6 | | 0 / 40 | 0 / 250 | 0 / 1 | 0 / 6 |
| -60 / 0 | -400 / 0 | -1 / 0 / 1,5 | | 0 / 60 | 0 / 400 | 0 / 1,6 | |
| -100 / 0 | -600 / 0 | -1 / 0 / 3 | | 0 / 100 | 0 / 600 | 0 / 2,5 | |

Campi o unità di misura equivalenti per la pressione o il vuoto.

Equivalent ranges and units for pressure or vacuum.

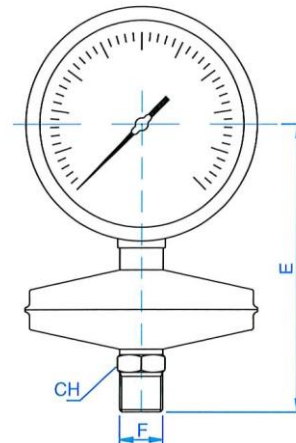
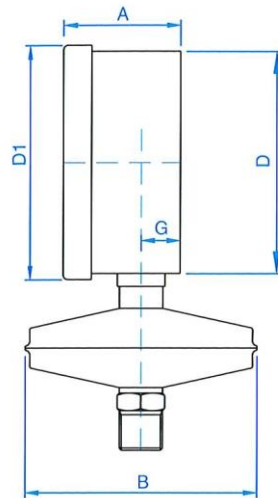
COME ORDINARE

HOW TO ORDER

In fase di ordinazione specificare:

When ordering pls. specify:

| Modello Model | Diametro Dial | Scala Range | Attacco al processo Pressure connection | Opzioni e accessori Options and accessories |
|------------------------------|------------------|------------------|--|--|
| Esempio / Example MM1 | DN 100 | 0/2,5 bar | G 1/2 | Tappo di lavaggio / Cleaning plug |

DIMENSIONI (mm) e PESI (Kg)
DIMENSIONS (mm) and WEIGHTS (Kg)


| Campo / Range | B | Peso / Weight | |
|-------------------------|-----|---------------|-----|
| | | DN | DS |
| | | 100 | 150 |
| 0/25 mbar ÷ 0/60 mbar | 124 | 0,9 | 1,2 |
| 0/100 mbar ÷ 0/160 mbar | 108 | 0,8 | 1,1 |
| 0/250 mbar ÷ 0/6 bar | 75 | 0,7 | 1,0 |

| DN DS | D | D1 | A | CH | E | F | G | A _{max} |
|----------|-----|-----|----|----|-----|------|----|------------------|
| 100 | 101 | 114 | 54 | 22 | 130 | G ½" | 18 | 83 |
| 150 | 149 | 162 | 54 | 22 | 166 | G ½" | 18 | 83 |

SPECIFICHE TECNICHE

| | | |
|----------------------------------|--|--------------|
| PRESSIONE DI ESERCIZIO: | Costante: | 75% V.F.S. |
| | Variabile: | 60% V.F.S. |
| TEMPERATURA DI ESERCIZIO: | Ambiente | -30 ÷ 65 °C |
| | Fluido di processo | -30 ÷ 100 °C |
| SOVRAPRESSIONE: | 30% V.F.S. | |
| DERIVA TERMICA: | max ± 0,6% dell'ampiezza di campo ogni 10 °C di scostamento dalla temperatura di riferimento di 20 °C. | |
| GRADO DI PROTEZIONE: | IP55 secondo EN 60529. | |

TECHNICAL CHARACTERISTICS

| | | |
|-------------------------------|--|--------------|
| OPERATING PRESSURE: | Constant: | 75% F.S.V. |
| | Changeable: | 60% F.S.V. |
| OPERATING TEMPERATURE: | Ambient | -30 ÷ 65 °C |
| | Process fluid | -30 ÷ 100 °C |
| OVERPRESSURE: | 30% F.S.V. | |
| THERMAL DRIFT: | max ± 0.6% of span every 10 °C of deviation from the reference temperature of 20 °C. | |
| DEGREE OF PROTECTION: | IP55 according to EN 60529. | |

OPZIONI E ACCESSORI

- TAPPO DI LAVAGGIO.
- RIEMPIMENTO DI LIQUIDO: Glicerina 90% (Tamb. 5÷65 °C) o olio silconico (Tamb. -30÷80 °C).
- ATTACCHI FILETTATI NON STANDARD.
- INDICI TRASCINABILI DI MIN / MAX / MIN E MAX.
- CONTATTI ELETTRICI E INDUTTIVI.
- AMMORTIZZATORI.
- SERPENTINE.
- RUBINETTI E VALVOLE.
- ESECUZIONE ATEX.

Per gli accessori consultare i prospetti corrispondenti.

OPTIONS AND ACCESSORIES

- CLEANING PLUG.
- LIQUID FILLING: Glycerol 90% (Tamb. 5÷65 °C) or silicone oil (Tamb. -30÷80 °C).
- SPECIAL CONNECTIONS.
- MAX / MIN / MIN & MAX DRAGGING POINTERS.
- ELECTRIC OR INDUCTIVE CONTACTS.
- DAMPENERS.
- SIPHONS.
- COCKS AND VALVES.
- ATEX EXECUTION.

For accessories see the relevant sheets.



OMET di Ceresa srl

OFFICINA MANOMETRI E TERMOMETRI

Via Sette Martiri, 26 – 20060 PESSANO CON BORNAGO (MI)

Tel. +39 02 9504100 – 95741057 - Fax. +39 02 95742772 – web: www.ometitalia.it