

ACCESSORI PER MANOMETRI
PRESSURE GAUGES ACCESSORIES
RUBINETTI A DUE O TRE VIE
COCKS WITH TWO OR THREE WAYS

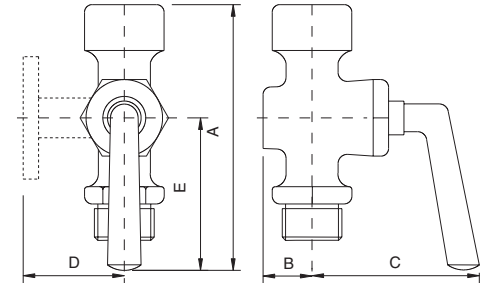
Utilizzati per intercettazione; la terza via è costituita da una flangia DN40 per il manometro di controllo.

For interception of pressure gauges; the third way is a \varnothing 40 flange for controlling pressure gauges

MATERIALE: Ottone OT 58
 PRESSIONE MASSIMA: 10 bar
 TEMPERATURA MASSIMA: 80 °C.

MATERIAL: Brass OT 58
 MAX. PRESSURE: 10 bar
 TEMPERATURE: 80 °C

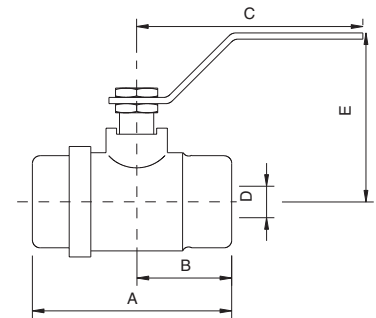
Codice Code	Vie Ways	Attacco Connection	A	B	C	D	E	Peso (kg) Weight
RUB/2OtA2MF	2	M/F G 1/4	83	14	59	-	50	0,28
RUB/2OtA3MF		M/F G 3/8	85	16	59	-	50	0,35
RUB/2OtA4MF		M/F G 1/2	90	16	59	-	50	0,43
RUB/3OtA2MF	3	M/F G 1/4	68	13	57	30	50	0,35
RUB/3OtA3MF		M/F G 3/8	88	15	57	33	50	0,40
RUB/3OtA4MF		M/F G 1/2	90	16	60	33	50	0,48


VALVOLE A SFERA A PASSAGGIO TOTALE
BALL VALVES FULL PORT

CORPO: AISI 316L
 SFERA: AISI 316L
 GUARNIZIONE SFERA: PTFE
 LEVA: AISI 304

BODY: AISI 316L
 BALL: AISI 316L
 BALL SEAT: PTFE
 HANDLE: AISI 304

Codice Code	Attacco Connection	A	B	C	D	E	Limiti impiego Working limits	Peso (kg) Weight
VAL/SFA4A4FF	F/F G 1/2	65	33	130	15	60	70 bar	0,38
VAL/SFA4A5FF	F/F G 3/4	74	37	130	20	64	a / at	0,52
VAL/SFA4A6FF	F/F G 1	88	44	165	25	71	100 °C	0,92


VALVOLE A SPILLO
NEEDLE VALVES

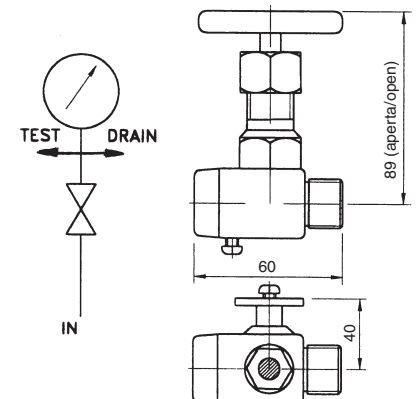
Impiegate per intercettazione e regolazione nelle misure di pressione. Sono dotate di tappo di spurgo e flangia DN40 (3 vie).

For interception and adjustment in the pressure measuring. They are equipped with a drain cap and a \varnothing 40 flange (3 ways).

CORPO: Acciaio al carbonio o AISI 316L
 OTTURATORE: AISI 316L
 GUARNIZIONE: Graphoil o PTFE
 VOLANTINO: AISI 303

BODY: Carbon steel or AISI 316L
 PLUG: AISI 316L
 GASKET: Graphoil or PTFE
 HANDWHEEL: AISI 303

Codice Code	Attacco Connection	Vie Ways	Materiale Material	Limiti impiego Working limits	Peso (kg) Weight
VAL/SP2AqA4MF	M/F G 1/2	2	Acciaio al carbonio	400 bar a / at 100 °C	0,7
VAL/SP2AqC4MF	M/F 1/2 NPT				
VAL/SP3AqA4MF	M/F G 1/2	3	Carbon steel		0,76
VAL/SP3AqC4MF	M/F 1/2 NPT				
VAL/SP2A4A4MF	M/F G 1/2	2	AISI 316		0,7
VAL/SP2A4C4MF	M/F 1/2 NPT				
VAL/SP3A4A4MF	M/F G 1/2	3		0,76	
VAL/SP3A4C4MF	M/F 1/2 NPT				


MANIFOLD A TRE VALVOLE
THREE VALVES MANIFOLD

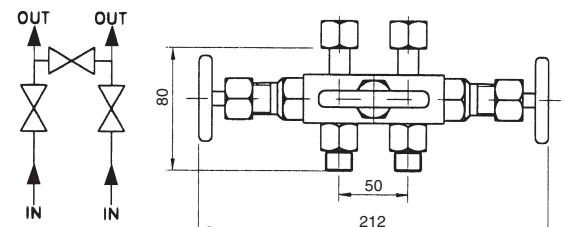
Impiegato nelle misure di pressioni differenziali, agevola l'installazione e l'azzeramento degli strumenti.

Used in the differential pressure measures, it helps the insertion and the zeroing of the gauges.

CORPO: AISI 316L
 OTTURATORE: AISI 316L
 GUARNIZIONE: Graphoil o PTFE
 VOLANTINO: AISI 303

BODY: AISI 316L
 PLUG: AISI 316L
 GASKET: Graphoil or PTFE
 HANDWHEEL: AISI 303

Codice Code	Attacco Connection	Materiale Material	Limiti impiego Working limits	Peso (kg) Weight
VAL/MF3A4A4MF	M/F G 1/2	AISI 316	400 bar a / at 100 °C	1,36
VAL/MF3A4C4MF	M/F 1/2 NPT			

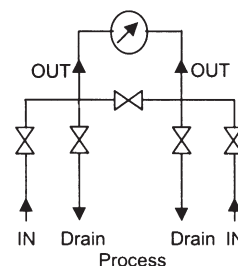


MANIFOLD A CINQUE VALVOLE
FIVE VALVES MANIFOLD

Impiegato nelle misure di pressioni differenziali, agevola l'installazione e l'azzeramento degli strumenti.

Used in the differential pressure measures, it helps the insertion and the zeroing of the gauges.

CORPO: da barra in AISI 316L BODY: AISI 316L ss. bar stock
 OTTURATORE: a spillo in AISI 316L PLUG: AISI 316L ss. needle type
 GUARNIZIONE: Graphoil o PTFE GASKET: Graphoil o PTFE
 VOLANTINO: AISI 303 HANDWHEEL: AISI 303



Codice Code	Attacco Connection	Materiale Material	Limiti impiego Working limits	Peso (kg) Weight
VAL/MF5A4C4FF	F/F 1/2 NPT	AISI 316	400 bar a / at 100°C	3,7

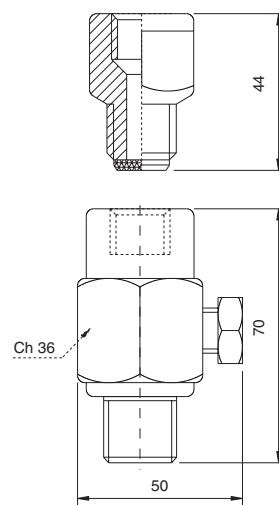
AMMORTIZZATORI DI PRESSIONE
PRESSURE DAMPENERS

Proteggono lo strumento da brusche variazioni di pressione.

They protect the gauge from sudden pressure variations.

- A **disco poroso** che posto all'interno presenta una porosità che varia in funzione della viscosità e della pressione del fluido di processo.
- A **spillo regolabile** per cui agendo sulla vite micrometrica si regola il grado di smorzamento.
- Porous disk** with a porosity that changes in relation to viscosity and pressure of process fluid.
- Adjustable needle** to adjust the dampening by regulating the micrometric screw.

Typo Type	Codice Code	Attacco Connection	Materiale Material	Limiti impiego Working limits	Peso (kg) Weight	
DISCO POROSO POROUS DISK	AMM/DOtA2MF	M/F G 1/4	Ottone Brass	20 bar a / at	0,1	
	AMM/DOtC2MF	M/F 1/4 NPT				
	AMM/DOtA4MF	M/F G 1/2	OT 58	250 °C	0,2	
	AMM/DOtC4MF	M/F 1/2 NPT				
	AMM/DA4A2MF	M/F G 1/4	AISI 316	100 bar a / at	0,1	
	AMM/DA4C2MF	M/F 1/4 NPT				
	AMM/DA4A4MF	M/F G 1/2			250 °C	0,2
	AMM/DA4C4MF	M/F 1/2 NPT				
SPILLO Regolabile Adjustable NEEDLE	AMM/SOtA4MF	M/F G 1/2	Ottone / Brass OT 58	400 bar a / at 250 °C	0,3	
	AMM/SOtC4MF	M/F 1/2 NPT				
	AMM/SA4A4MF	M/F G 1/2	AISI 316	400 bar a / at 450 °C	0,4	
	AMM/SA4C4MF	M/F 1/2 NPT				


SERPENTINE
PIG TAIL AND SIPHONS

Utilizzate per abbassare la temperatura del fluido di processo.

Used to decrease the process fluid temperature.

Typo Type	Codice Code	Attacco Connection	Materiale Material	Limiti impiego Working limits	Peso (kg) Weight
Attachi Saldati Welded Connection	SER/SCuA2MF	M/F G 1/4	Tubo in Rame Attacchi in OT 58 Copper tube Brass connection	16 bar a / at 200 °C	0,1
	SER/SCuA3MF	M/F G 3/8			
	SER/SCuA4MF	M/F G 1/2			0,2
	SER/SA4A4MF	M/F G 1/2	AISI 316	100 bar - 120 °C 80 bar - 300 °C	
	SER/SA4C4MF	M/F 1/2 NPT			
Da tubo senza saldature From seamless tube	SER/80AqA4MF	M/F G 1/2	Acciaio al carbonio Carbon steel Sch. 80	90 bar a / at 450 °C	0,8
	SER/80AqC4MF	M/F 1/2 NPT			
	SER/80A4A4MF	M/F G 1/2	AISI 316 Sch. 80	100 bar a / at 450 °C	0,8
	SER/80A4C4MF	M/F 1/2 NPT			
	SER/160AqA4MF	M/F G 1/2	Acciaio al carbonio Carbon steel Sch. 160	135 bar a / at 450 °C	1
	SER/160AqC4MF	M/F 1/2 NPT			
	SER/160A4A4MF	M/F G 1/2	AISI 316 Sch. 160	150 bar a / at 560 °C	1
SER/160A4C4MF	M/F 1/2 NPT				

