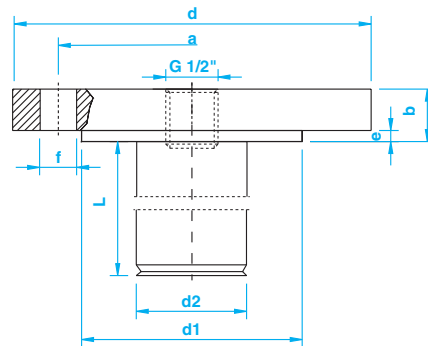


SP3

SEPARATORE FLANGIATO CON ESTENSIONE

FLANGED SEAL WITH EXTENTION



DN	d2	L
40	37	A richiesta On request
50	37	

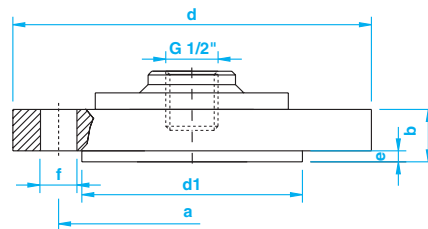
CAMPI SCALA [bar]	RANGES			
0 / 4	0 / 6	0 / 10	0 / 16	0 / 25
0 / 40	0 / 60	0 / 100		

OPZIONI	OPTIONS
- DN superiori.	Other DN
- Altri tipi di flangia.	Other flange.

SP4

SEPARATORE FLANGIATO A MEMBRANA

FLANGED SEAL WITH DIAPHRAGM



CAMPI SCALA [bar]	RANGES			
0 / 2,5	0 / 4	0 / 6	0 / 10	0 / 16
0 / 25	0 / 40	0 / 60	0 / 100	

OPZIONI	OPTIONS
- RIVESTIMENTO in teflon delle parti a contatto	TEFLON COATING of wetted parts.

CARATTERISTICHE SP3 – SP4

ATTACCO STRUMENTO: G1/2" A UNI ISO 228/1 Femmina
ATTACCO PROCESSO: Flangia UNI 2223-2229 o ANSI B 16.5
MATERIALI Membrana e corpo inferiore in AISI 316
 Altro: acciaio inossidabile AISI 304

OPZIONI

ESECUZIONE A DISTANZA
 con capillare in AISI 316 nudo o rivestito (max. 6 – 8 metri)
ATTACCO STRUMENTO: G 1/4" – 1/4" NPT – G 3/8" Femmina
MEMBRANA e corpo inferiore in HASTELLOY C

CHARACTERISTIC SP3 – SP4

INSTRUMENT CONNECTION: G1/2" A UNI ISO 228/1 Female
PROCESS CONNECTION: Flage UNI 2223-2229 or ANSI B 16.5
MATERIAL: Diaphragm and inferior body in ss. AISI 316
 Other: stainless steel AISI 304

OPTION

REMOTE EXECUTION
 capillary in AISI 316 with or without armour (max. 6 – 8 meters)
INSTRUMENT CONNECTION: G 1/4" – 1/4" NPT – G 3/8" Female.
DIAPHRAGM and inferior body in HASTELLOY C

FLANGE A NORME ANSI							
DN	DN [psi]	DIMENSIONI (mm)					
		a	d	d1	b	e	f
1/2"	150	60,3	89	34,9	16	1,6	4xM14
	300	66,7	95	34,9	16	1,6	4xM14
	400 - 600	66,7	95	34,9	21	6,4	4xM14
	900 - 1500	82,5	120	34,9	29	6,4	4xM20
3/4"	150	69,8	98	42,9	16	1,6	4xM14
	300	82,5	118	42,9	18	1,6	4xM16
	400 - 600	82,5	118	42,9	23	6,4	4xM16
	900 - 1500	88,9	130	42,9	32	6,4	4xM20
1"	150	79,4	108	50,8	16	1,6	4xM14
	300	88,9	124	50,8	18	1,6	4xM16
	400 - 600	88,9	124	50,8	24	6,4	4xM16
	900 - 1500	101,6	150	50,8	35	6,4	4xM24
1 1/4"	150	88,9	118	63,5	16	1,6	4x16
	300	98,4	134	63,5	19	1,6	4x19
	400 - 600	98,4	134	63,5	27	6,4	4x19
	900 - 1500	111,1	159	63,5	35	6,4	4x26
1 1/2"	150	98,4	127	73	18	1,6	4x16
	300	114,3	156	73	21	1,6	4x22
	400 - 600	114,3	156	73	29	6,4	4x22
	900 - 1500	123,8	178	73	38	6,4	4x28
2"	150	120,6	152	92,1	19	1,6	4x19
	300	127	165	92,1	23	1,6	8x19
	400 - 600	127	165	92,1	32	6,4	8x19
	900 - 1500	165,1	216	92,1	44,5	6,4	8x26

FLANGE A NORME UNI							
DN	PN [bar]	DIMENSIONI (mm)					
		a	d	d1	b	e	f
15	2,5 ÷ 6	55	80	40	12	2	4xM10
	10 ÷ 40	65	95	45	16	2	4xM12
	64 ÷ 100	75	105	45	20	2	4xM12
20	2,5 ÷ 6	65	90	50	14	2	4xM10
	10 ÷ 40	75	105	58	18	2	4xM12
	64 ÷ 100	90	130	58	22	2	4x18
25	2,5 ÷ 6	75	100	60	14	2	4xM10
	10 ÷ 40	85	115	68	18	2	4x14
	64 ÷ 100	100	140	65	24	2	4x18
32	2,5 ÷ 6	90	120	70	14	2	4x14
	10 ÷ 40	100	140	78	18	2	4x18
	64 ÷ 100	110	155	75	24	2	4x22
40	2,5 ÷ 6	100	130	80	14	3	4x14
	10 ÷ 40	110	150	88	18	3	4x18
	64 ÷ 100	125	170	85	26	3	4x22
50	2,5 ÷ 6	110	140	90	14	3	4x14
	10 ÷ 40	125	165	102	20	3	4x18
	64	135	180	95	26	3	4x22
	100	145	195	95	28	3	4x25